

2015-1학기 안경광학과 실습 기자재 시방서

순번	품명	규격	수량	비고
1	반자동옥습기(취형기, 축출기 포함)	ECOM-6/Takubomatic	1	
2	수동 Phoropter set (유니트, 차트프로젝터, 수동포롭터)	VT-10, OS-1000SK, ACP-8/Topcon제품	2	
3	PD미터	PD-5/Topcon제품	3	
4	검안기(AR)(테이블포함)	KR-800/Topcon제품	1	
5	수동렌즈미터(프리즘컴펜세이터 포함)	LM-8(크로스라인타켓)/Topcon제품	12	
6	수동렌즈미터(영상출력장치 포함)	LM-8(크로스라인타켓), CCD Display	1	
7	Keratometer(영상출력장치, 테이블 포함)	OM-4, CCD, 모니터/Topcon	1	
8	Slit Lamp(모니터, 테이블 포함)	SL-D7/DC-4/Topcon	1	
9	한천석시력표(슬림형)	5m용/옵티몰제품	4	
10	한천석시력표(슬림형)	3m용/옵티몰제품	1	
11	판부렌즈 set	Luneau/France/옵티몰제품	5	
12	프리즘바 세트	수평+수직 Luneau/France/옵티몰제품	1	
13	수동옥습기	옵티몰제품(중국산)	10	
14	초음파세척기	SD-80H, 50w, 220v /옵티몰제품	5	
15	검안기(AR)자동 Phoropter set (유니트, 자동포롭터, LCD차트)(테이블포함)	HRK-8000A/HRT-7000, HDR-7000, HDC-9000PF (테이블포함)	1	
16	자동렌즈미터	HLM-7000/Huvitz제품	1	
17	Retinoscope&Ophthalmoscope set(탁상용충전기세트 Li-ion핸들), (레티노스코프+옵살모스코프 모델아이 포함)	Retino&Ophthalmoscope/WelchAlllyn, 모델아이/Heine	5	
18	PD미터	PD-82 II /신니폰제품	2	
19	완전자동옥습기	LE-1000 express/NIDEK제품	1	
20	안압계	NT510/NIDEK제품	1	
21	수동 Phoropter (수동포롭터)	BR-7 신니폰제품	2	
22	수동 Phoropter (유니트)	OS-5010 신니폰제품	2	
23	수동 Phoropter (LCD차트)	SC-1600P 신니폰	2	
24	수동렌즈미터	LM390/ NIDEK제품	10	
25	검안기(AR)(테이블포함)	ARK-1 / NIDEK	1	
26	안구모형(Topography of the Orbit)	CS8/1, Somso/독일/일진과학	1	
27	Trial lens set	MT260C/국제메디언스제품	5	
28	시기능검사계	C-Quant/Oculus, 독일/토비기술	1	

<<공통사항 >>

** 모든사양 납품은 동급사양 이상일 경우 수용함.(단, 사전 협의 필수)

** 무상유지보수 기간은 검수 후 1년입니다.

** 제조사 정품공급 및 유지보수 협약서 제출

** 제품 별 상세 견적서 첨부

1. 반자동옥습기

품목 : AUTOMATIC EDGER

모델 : ECOM-6 / TAKUBO MATIC



[주요기능]

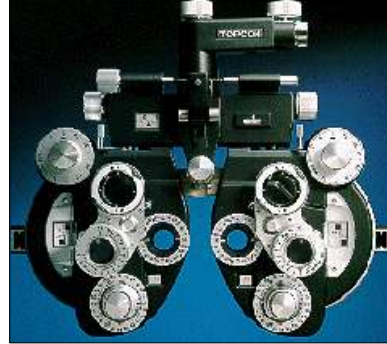
1. 컴팩트하고 고성능 발수렌즈 대응
2. 기술과 사용의 용이성을 일체화
3. 렌즈마무리 크기는 0.1mm 정밀도로 측정

2. 수동Phoropter set(유닛, 차트프로젝터, 수동포롭터)

품목 : VISION TESTER

모델 : VT-10

수동으로 검안을 실행할 수 있으며 폭넓은 검안범위를 가지고 있으며 크로스실린더의 축이 회전되므로 검사시간을 단축시킬 수 있다. 조정하기 편리한 디자인 설계 및 확인하기 편한 선명한 눈금이 장점이며 다양한 보조렌즈 및 조정기능으로 48 ~ 75mm까지 PD를 쉽게 측정할 수 있으며 원용 및 근용검사를 정확하게 산출할 수 있다. 최상의 시력검사를 위한 멀티코팅 렌즈를 사용해 눈부심, 상의 흐림과 반사를 방지할 수 있다.



[주요기능]

1. 폭넓은 검안 범위

표준실린더도수 범위는 0.15D단위로 6.00D, 보조렌즈 장착 시 0.12D 단위로 8.00D까지 측정이 가능하다.

2. 크로스 실린더

회전되는 실린더 축을 조정하여 검사시간을 단축시킬 수 있다.

3. 간편한 콘트롤 & 선명한 눈금

원형형태의 콘트롤 조정손잡이는 빠르게 축을 조정할 수 있으며 한번에 360° 까지 조정이 가능하다.

4. 다양한 조정 기능

편리한 이중 콘트롤은 작동자가 쉽게 48mm ~ 75mm 까지 동공간 거리를 측정할 수 있도록 해준다.

5. 빠르고 정확한 결과 산출

하나의 다이얼도수 콘트롤로 0.25D 단위로 어느 구면도수라도 +16.75D 및 0 ~ -19.00D 까지 빠르게 이동이 가능하다.

6. 보호 창

검사창에 있는 렌즈커버가 완벽하게 렌즈를 보호하기 때문에 먼지, 이물질 등을 차단하며 청소를 할 경우 렌즈를 쉽게 분해시킬 수 있다.

품목 : UNIT TABLE

모델 : OS-1000SK/전동체어

OU-1000SK는 품위있는 소재로 제작, 암대 상하 조절이 가능하며, 테이블이 슬라이딩 방식을 채택하여 좁은 공간에서도 활용이 용이하다.

검안기와 자동포롭터를 연결하여 자동 전송이 가능하며 안전스위치에 의한 의자 멈춤 기능이 있어 피검자의 안전을 고려한 스마트하고 간결한 디자인의 유니트테이블이다.



[주요사양]

1. 비전암 상, 하 이동범위 : 1310 ~ 1560mm
2. 테이블 크기 : 1,070 가로 × 490 세로 × 31.5 두께
3. 이동테이블(몸체) 크기 : 940 가로 × 250두께 × 660mm높이(1682mm암대포함)
4. 조명 : 25W 백열등
5. 전원 : AC220V 60Hz
6. 중량 : 215kg
7. 소비전력 : 200VA
8. 의자높이 : 505 ~ 620mm
9. 테이블높이 : 800mm

[사양]

측정범위	: 구면도수 0 ~ -19.00D (0.12/0.25D 단위) 0 ~ +16.75D (0.12/0.25D 단위) : 난시도수 0 ~ -6.00D (-8.00D) (0.12/0.25D 단위) : 축 0 ~ 180° : 크로스실린더 ±0.25D(±0.37D / ±0.50D = 옵션) : 프리즘 -20△ ~ 0 ~ 20△ (1△ 단위) BI/BO/BU/BD : 근용검사 40cm : 양안균형검사 로터리 프리즘, 편광렌즈 : PD 48 ~ 75mm(1/ 0.5mm 단위) : 수평보정 4.5°
------	---

크기	: 335(PD=64mm)×97×294mm
무게	: 4.5kg

품목 : AUTO-CHART PROJECTOR

모델 : ACP-8

투영식 시력표로서 편리한 리모트컨트롤러를 이용하여 차트변환이 가능하며 양안시검사를 비롯한 30가지차트가 내장 되어있다. 각각의 차트에 대한 원하는 부분 (masking)선택이 가능하며, 스크린에 정확하게 위치하도록 본체 각도, 선명도, 거리조정이 가능하다. 차트변환 속도는 평균0.2초로 매우 빠르며 자동포럼터와 연계하여 키보드로 차트변환을 할 수 있다.



[주요기능]

1. 30가지 차트내장

2. 빠른 속도

평균 0.2초 간격의 빠른 차트변환

3. 선명도 및 거리조정 가능

4. 본체 각도 조정가능

스크린에 정확하게 위치하도록 본체 각도 조정가능

5. MASK 기능

각각의 차트에 대해 원하는 부분의 선택가능

[사양]

차트거리	: 2.9 ~ 6.1m
투사배율	: 30× (거리 5m)
차트크기	: 330 × 270mm, 300mm(거리 5m)
차트	: 30개
차트변환속도	: 0.2초
마스크	: Open 1, 수평 5, 수직 8, 개별 21, 레드/그린 1
마스크변환속도	: 0.2초
프로그램설정	: 최대 30가지의 설정 가능
경사각	: 수평, 수직 10°
투사램프	: 12V 30W (할로겐 램프)
절전모드	: 사용 정지 10분 후
전력	: AC 100, 120, 220 또는 240 V, 50/60 Hz
전압	: 80VA
크기	: 226(W)×300(D)×245(H)mm
무게	: 6.0kg

3. PD 미터

품목 : DIGITAL PD METER

모델 : PD-5

동공거리계로서 각막에 빛을 반사시켜 편리하게 동공간거리 눈금을 조정 측정할 수 있다. LCD화면으로 3개(우안, 좌안, 양안)측정치를 확인 할 수 있으며, 좌,우안을 선택하여 측정할 수도 있다. 거리는 30cm~무한대 까지 동공간 거리 측정이 가능하며 이중초점렌즈를 사용하기 위한 측정인 경우 시도전환레버로 쉽게 측정가능하다. 또한, 각막정점간 거리(VD)도 쉽고 편리하게 측정할 수 있다.



[주요기능]

1. 각막굴절력 일체시스템

각막에 빛을 반사시켜 편리하게 PD눈금을 조정 측정한다.

2. 30cm ~ 무한대 거리까지 PD측정가능.

3. 이중초점렌즈를 위한 측정인 경우 시도 전환레버로 쉽게 측정가능.

4. 단안, 양안 선택가능

LCD 화면으로 3개의 측정치를 확인할 수 있으며(우안, 좌안, 양안) 단안 또는 양안을 선택하여 측정할 수 있다.

[사양]

측정 타입	: 각막형상과 일치
PD 측정 범위	: 양안 : 46-82mm (0.5mm 단위) 단안 : 23-41mm
표시 창	: LCD 디지털 액정
주시타겟	: 조명 내장
측정 거리	: 무한대 ~ 30cm. 조정가능
디오퍼 조정	: ●
단안 차폐	: ●
모드 선택	: PD / VD
조명	: 6V, 0.3W 램프
전압	: 6V DC (AA타입 건전지 4ea)
크기	: 155(W)×255(D)×55(H)mm
무게	: 690g

4. 검안기(AR)(테이블 포함)

품목 : AUTO KERATO-REFRACTOMETER

모델 : KR-800

토크온 자동 검안기 KR-800은 가장 최신으로 설계된 진단 장비이다. 8.5인치 컬러 터치 패널에서 주요 기능을 컨트롤 할 수 있고, 이전 모델보다 무게가 23% 감량 되어 조이스틱 조작이 향상되었다. 정확한 토크온의 로터리 프리즘 측정 방식을 채택했다. 토크온은 항상 최고의 제품을 만들기 위해 60년 이상 노력하여 왔으며, 기기 사용자 역시 높은 만족감을 가지고 있다.

눈의 굴절력 및 각막곡률반경측정기로 측정할 수 있는 최소 동공 직경은 $\varnothing 2.0\text{mm}$ 까지 측정할 수 있으므로 녹내장 비대칭성 동공, 또는 노인, 속눈썹이 긴 사람 등의 진단이 더 쉽고 정확하다. 각막직경을 측정할 수 있으며, 이때 환자를 검사하는 동안이나 모니터에 각막상을 저장한 후 측정할 수도 있다. 빠른 측정을 위한 정교한 연산이 가능한 최신 CPU 처리 장치가 내장되어 있어 속도가 빠르고 각각의 눈이 자동 3번 측정되며 빠른 프린트 속도를 자랑한다. 에너지 및 과열방지를 위해서 사용하지 않고 있는 상태라면 10분후에 자동적으로 전원이 차단되며 양안 측정 시 자동으로 측정되며 측정치는 환자 데이터 파일에 저장되어 타각검사 결과와 함께 프린트 된다.



[주요기능]

1. 8.5인치 터치 컨트롤 패널

측정 과정을 8.5인치 컬러 화면에서 손쉽게 조작이 가능하다.

2. 부드러운 움직임

이전 KR-900보다 무게가 23% 감소되어 움직임이 더욱 부드럽다.

3. 최소 동공 직경 측정($\varnothing 2.0\text{mm}$)

세계최고의 가장 작은 범위 동공 직경 측정으로 녹내장, 비대칭성동공, 노인들의 눈 상태를 쉽고 정확하게 나타낼 수 있다.

4. 원터치 락

한 번의 터치로 손쉽게 잠금 장치를 컨트롤 할 수 있다.

5. 편리한 프린트 용지 교체

단순히 프린트 용지를 교체 할 수 있다.

[사양]

굴절력 측정	: 구면 굴절력	-25D ~ +22D (0.12 또는 0.25 단위)
	: 원주 굴절력	0 ~ ±10D (0.12 또는 0.25 단위)
	: 난시 축	1° ~ 180° (1° 단위 또는 5° 단위)
	: 최소 동공 직경	∅2.0mm

각막곡률측정	: 각막곡률반경	5.00mm ~ 10.00mm (0.01mm 단위)
	: 각막굴절력	67.5D ~ 33.75D (0.12D 또는 1.25D 단위)
	: 각막난시도	0D ~ ±10D (0.12D 또는 1.25D 단위)
	: 각막난시축	1° ~ 180° (1° 또는 5° 단위)

PD 측정범위	: 최대 20mm ~ 85mm (0.5mm 단위)
데이터 전송	: USB(입력)/RS-232C(출력)/LAN(출력)
크기	: 317~341mm(W)×521~538mm(D)×447~477mm(H)
무게	: 15Kg
소비전력	: 100-240V AC, 50-60Hz, 30-70VA

5. 수동렌즈미터(프리즘컴펜세이터 포함)

6. 수동렌즈미터(영상출력장치 포함)

품목 : LENS METER

모델 : LM-8

투영식 렌즈미터로서 전원코드가 필요없는 배터리식으로 원활하게 이동할 수 있으므로 간편하게 사용할 수 있으며 높고 넓은 범위의 아이포인트 접안부와 선명한 내부 축 눈금은 암실에서도 선명하게 볼 수 있다. 또한 전구가 아닌 LED광원사용으로 반영구적으로 사용할 수가 있으며 AC 어댑터를 사용해서 전원코드를 이용할 수도 있다. 소프트 및 하드콘택트렌즈 측정이 가능하고 프리즘 컴펜세이터를 이용하여 프리즘렌즈의 5 ~ 14프리즘디옵터 까지 측정이 가능하며 RS-232C 케이블을 이용하여 자동포맷터로 데이터 전송이 가능하며 분광투과율계인 TM-1과 연결할 수 있다.



[주요기능]

1. 쉬운 난시도수 측정

폭넓은 접안부위 및 고배율로 난시도수를 쉽게 측정할 수 있다.

2. 선명한 내부 축 눈금

암실에서도 내부눈금을 선명하게 볼 수 있다.

3. LED 라이트로 작동되는 드라이 배터리

배터리 방식으로 전원장치가 필요 없으며 LED광원이 내장되어있어 반영구적이다.

4. 프리즘 컴펜세이터(옵션)

각 프리즘렌즈의 5 ~ 14 프리즘 디옵터까지 1디옵터 단계로 측정할 수 있다.

5. 자동절전

10분동안 작동하지 않고 있을 경우 자동으로 전원이 차단된다.

[사양]

타겟	: 톱콘 오리지널 크로스 라인 타겟 / A0 타입 타겟
측정범위	: 0 ~ ±25D
측정단위	: 0.125D up ~ ±5D / 0.25D above ±5D
아이피스 조정범위	: +3 ~ -5D
렌즈직경	: 24mm ~ 90mm
경사각	: 0 ~ 90

라이트 광원	: LED 570nm
크기	: 160(W)×420(D)×310(H)mm
무게	: 4.0kg
전력	: 건전지 (1.5V sizeD × 2) 5분 후 자동절전

7. Keratometer(영상출력장치, 테이블 포함)

품목 : OPTHTALMOMETER

모델 : OM-4

각막곡률계로서 수동으로 각막곡률반경을 측정할 수 있는 기기로 내부가 조정하기 편리한 마이어상 형태로 되어 있어 수직과 수평축을 한 곳에서 확인하여 각막곡률반경 (mm 및 디옵터 눈금) 및 콘택트렌즈를 빠르고 쉽게 측정할 수 있다.



[주요기능]

1. 넓은 범위의 내부 눈금 수치

마이어 상 조정을 쉽게 할 수 있도록 되어있으며 모든 수치는 한 곳에서 간편하고 빠르게 확인할 수 있다.

2. 콘택트렌즈 측정

3. 각막난시 측정

[사양]

각막 곡률 측정	각막 곡률 반경 측정5.5mm ~ 12mm (0.01mm 단위) 각막 굴절력28.00D ~ 60.00D (0.125D 단위) 각막난시 축1° ~ 180° (1° 단위) 각막난시0D ~ ±5D
전력	전력AC100-120, 220-240V , 50/60Hz 전압30W 크기560(W)×460(D)×580(H)mm 무게16kg

8. slit Lamp(모니터, 테이블 포함)

품목 : SLIT LAMP

모델 : *SL-D7/DC-4*

외안부 및 내안부 검사시 절대적으로 필요한 기기로
눈의 각 부위를 정밀하게 검사하며, 콘택트렌즈
착용상태를 관찰한다.

단일의 포토세트 (TOPCON DC-4)의 장착으로 정지화
상, 동영상의 촬영 및 저장이 가능하며, 고화질의
디지털 카메라를 별도로도 장착이 가능하다(OPTION).

또한 기본필터외에 엠버필터를 기본장착하여 깨끗한
안저이미지를 얻을 수 있으며 슬릿빔(세극광)의 경사
각을 자유롭게 변화시킬 수 있다.



[주요기능]

1. ZOOM 방식

6 ~ 40 × 까지 배율을 변화시키면서 관찰할 수 있는 ZOOM 방식이다.

2. 선명한 할로겐 조명

12V 30W 할로겐 조명은 비디오 자료뿐만 아니라 관찰된 상을 위해 최상의 색상을 나타
내는 자연광을 비춘다.

3. 콘택트렌즈 착용자의 관찰이 용이

조명부가 14mm까지 확대되어 콘택트렌즈 착용자의 관찰이 용이하다.

4. DC-4

일체형 디자인

DC-4 전용 프로그램으로 인해 세부사항을 쉬게 조절 가능

연속촬영 모드로 인해 고품질의 이미지를 촬영 가능

1200만 화소급의 고 화소 수

동영상 촬영 가능

좌/우안 자동 인식

[사양]

타입 : 양안렌즈 관을 통해 고도 배율로 확인
배율 선택 : 다양한 연속 줌 (6배, 10배, 16배 25배 40배 선택)
접안렌즈 : 12.5×
배율비율 : 6× ~ 40×
(시야범위) (5.6mm ~ 35.1mm)

거리조정 : 55mm ~ 78mm
디옵터 조정 : -5D ~ +5D

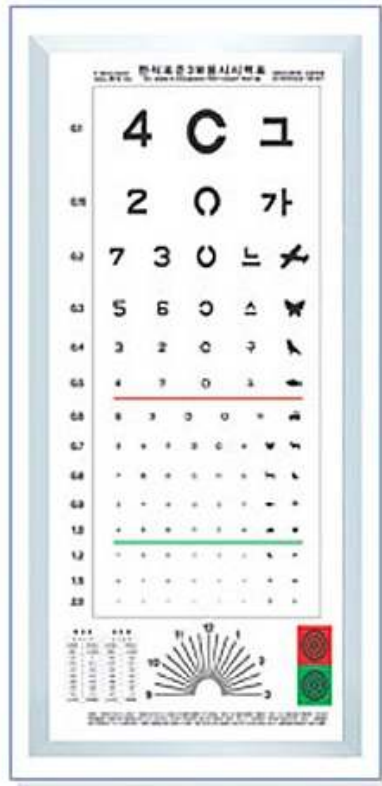
슬릿 폭 : 14mm ~ 0mm로부터 계속
슬릿 길이 : 14mm ~ 1mm
슬릿 각 : 0° ~ 180° (수평 스캐닝 가능)
램프 : 12V, 30W 할로겐 램프
슬릿 경사 : 5°, 10°, 15° 20°
필터 : 청색, 무적색, ND, 열흡수 필터, 앰버필터

전후이동 : 90mm
좌우이동 : 100mm
연직이동 : 30mm

테이블 : 550mm × 370mm
유니트 : 440mm × 350mm
무게 : 19Kg(테이블), 18Kg(유니트)

전원 : AC100, 200, 220, 240V
전압 : 50/60 Hz
소비전력 : 160VA

- 9. 한천석시력표(슬림형) / 5m(옵티몰 제품)
- 10. 한천석시력표(슬림형) / 3m(옵티몰 제품)



3M용(정면)

11. 판부렌즈 set (옵티몰 제품)



12. 프리즘바 set (옵티몰 제품)

- 수평+수직 Luneau / France / 옵티몰제품



13. 수동옥습기(옵티몰제품 / 중국산)



14. 초음파세척기

- SD-80H, 50W, 220v / 옵티몰 제품



15. 검안기(AR)자동 phoropter set (유닛, 자동포롭터,LCD차트, 테이블포함)

16. 자동렌즈미터 HLM-7000 / Huvitz 제품

품 목	기 능
HRK-8000A	<ul style="list-style-type: none"> - 고위수차 측정 Wavefront 테크놀로지 - 고위수차 Aberration Map 구현 - Customized Lens 처방과 가공 - Color View Mode - 터치/틸팅 기능의 컬러 디스플레이 - 굴절 수술의 전후 상태 관촬 - PSF & Image Simulation - 콘택츠렌즈 피팅
HRT-7000	<ul style="list-style-type: none"> - Wavefront 테크놀로지 - 각막주변부 측정 - 높은 신뢰성의 keratometer - Wavefront Map 그래픽 디스플레이 - Retro-Illumination 측정모드 - Auto Tracking/Auto Trackin Guide - 진동식 턱받침 맞춤 버튼 - 효과적인 가상시력 비교
HDR-7000	<ul style="list-style-type: none"> - Dual Cross Cylinder 렌즈 - 완벽한 폭주 기능, 모든종류의 근용검사 - 이마 받침대 센서 - 빠르고 조용한 렌즈 전환 - 실시간 검안 가이드 - 다양한 이미지 클립 - Tilting & Swiveling 모니터 - 편리한 터치 스크린 - 용지교환이 간편한 스크린
HDC-9000N/PF	<ul style="list-style-type: none"> - 고화질 24인치 LCD 차트 - 다양한 종류의 검안차트, 스크린 - 편광시표 및 기능시표 - 다양한 ETDRS 차트 - 컬러비전, 대조대비, 색상, 동적시력, 등 각 종 테스트 - 간편한 사용자 설정
HLM-7000	<ul style="list-style-type: none"> - 모든 종류의 렌즈를 측정 - 넓은 범위의 Diopter 측정 - 프리즘 측정 범위 조절 - 특수렌즈를위한 고감도 측정 - 손쉬운 PD 측정

<제품 사진>



HRK-8000A



HRT-7000



HDR-7000



HDC-9000N/PF



HLM-7000

17. Retinoscope&Ophthalmoscope set(탁상용충전기세트 Li-ion핸들),
(레티노스코프+옵살모스코프 모델아이 포함)

<제품사진-WelchAllyn>

레티노스코프(Li-ion핸들세트)

배터리 수명이 더욱 길어졌습니다.

WelchAllyn

- Part number: 18245
- Part number: 71902

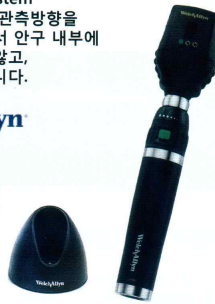


옵살모스코프(Li-ion핸들세트)

Coaxil Vision System
입사광의 방향과 관측방향을
최대한 일치시켜서 안구 내부에
그림자가 생기지않고,
관측범위가 넓습니다.

WelchAllyn

- Part number: 11720
- Part number: 71902



탁상용 2구 충전기

71142

WelchAllyn

- Li-ion 핸들
- Ni-cd 탁상용 핸들
- 모두 충전가능
- 3.5V Desk Charger



<제품사진-HEINE>

베타 레티노스코프(충전식)

J1106

HEINE

- 망막의 굴절상태를 검사하는
HEINE 특허를 가진 전문의용 검안기

- Parastop 정확하고 빠른 빛조정
- 상하좌우회전이
- 한손으로 용이함
- 좌우회전식 스위치
- 원하는 빛기로 조절가능
- 안경보호용 고무부착
- Pola filter로 빛의 번짐과
반사방지
- 램프교체로
- Streak/Spot 쉽게 변환
- Fixation Card Holder
- 사용램프: X089
- 충전배터리: X382
(충전배터리,충전플러그 별매)



베타 옵살모스코프(충전식)

J1105

HEINE

- 전문의용 최고급 풀사이즈 모델

- 메탈헤드로 내구성 강화
- 원하는 빛기로 조절가능
- 좌우회전식 스위치
- 각막출체의 반사제거
- 렌즈조정범위:
-35D to +40D
- 6가지 빛의 모양
- Slit, Red-free filter
- Fixation star, Large spot
- Small spot, Hemi spot
- Cobalt blue filter
- 사용램프: X070
- 충전배터리: X382
(충전배터리,
충전플러그 별매)



18. PD미터 (PD-82 II / 신니폰 제품)



19. 완전자동옥습기 (LE-1000 express/NIDEK 제품)



20. 안압계 (NT510/NIDEK제품)



NT-510 Specifications

Model	NT-510
Measurement range	1 to 60 mmHg
Measurement range setting	APC40, APC60 (APC = Automatic Puff Control), 40, 60
Working distance	11 mm
Eye fixation	Inner fixation light
IOP compensation by corneal thickness	Not available
Auto tracking / Auto shot	Y direction Auto shot
Auto complete	Not available
Display	Tilttable 5.7-inch color LCD
Printer	Thermal line printer with easy loading and auto cutter
Interface	RS-232C, LAN, USB
Power supply	AC 100 to 240 V \pm 10%, 50 / 60 Hz
Power consumption	100 VA
Dimensions / Mass	260 (W) x 481 (D) x 457 (H) mm / 19 kg 10.2 (W) x 18.9 (D) x 18.0 (H)" / 42 lbs.

21. 수동 Phoropter (수동포롭터) / BR-7 신니폰제품



22. 수동 Phoropter (유니트) / OS-5010 신니폰제품



23. 수동 Phoropter (LCD차트) / SC-1600P 신니폰



24. 수동렌즈미터 (LM390/ NIDEK제품)



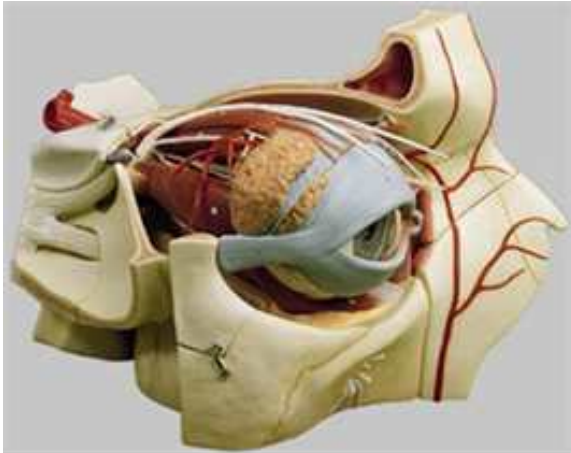
25. 검안기(AR)(테이블포함) / ARK-1 / NIDEK



ARK-1 Specifications

Model	ARK-1
Auto refractometer	
Measurement range	Sphere -30.00 to +25.00 D (VD = 12 mm) (0.01 / 0.12 / 0.25 D increments) Cylinder 0 to ±12.00 D (0.01 / 0.12 / 0.25 D increments) Axis 0 to 180° (1° / 5° increments)
Minimum measurable pupil diameter	ø2 mm
Auto keratometer*1	
Measurement range	Curvature radius 5.00 to 13.00 mm (0.01 mm increments) Refractive power 25.96 to 67.50 D (n = 1.3375) (0.01 / 0.12 / 0.25 D increments) Cylindrical power 0 to ±12.00 D (0.01 / 0.12 / 0.25 D increments) Axis 0 to 180° (1° / 5° increments)
Sagittal measurement	25° each from the center (superior side, inferior side, temporal side, nasal side)
PD measurement range	30 to 85 mm (1 mm increments) (Near point PD: 28 to 80 mm at WD = 40 cm)
Corneal size measurement range*4	10.0 to 14.0 mm (0.1 mm increments)
Pupil size measurement range	1.0 to 10.0 mm (0.1 mm increments)
Auto tracking / Auto shot	Y direction Auto shot
Display	Tilttable 6.5-inch color LCD
Printer	Thermal line printer with easy loading and auto cutter
Interface	RS-232C (in / out), LAN, USB, Eye Care card system*5
Power supply	AC 100 to 240 V 50 / 60 Hz
Power consumption	100 VA
Dimensions / Mass	260 (W) x 495 (D) x 457 (H) mm / 20 kg 10.2 (W) x 19.5 (D) x 18.0 (H)* / 44 lbs.

26. 안구모형(Topography of the Orbit) / CS8/1,Somso/독일/일진과학



27. Trial lens set (MT260C/국제메디언스제품)



28. 시기능검사계(C-Quant/Oculus, 독일/토비기술)

