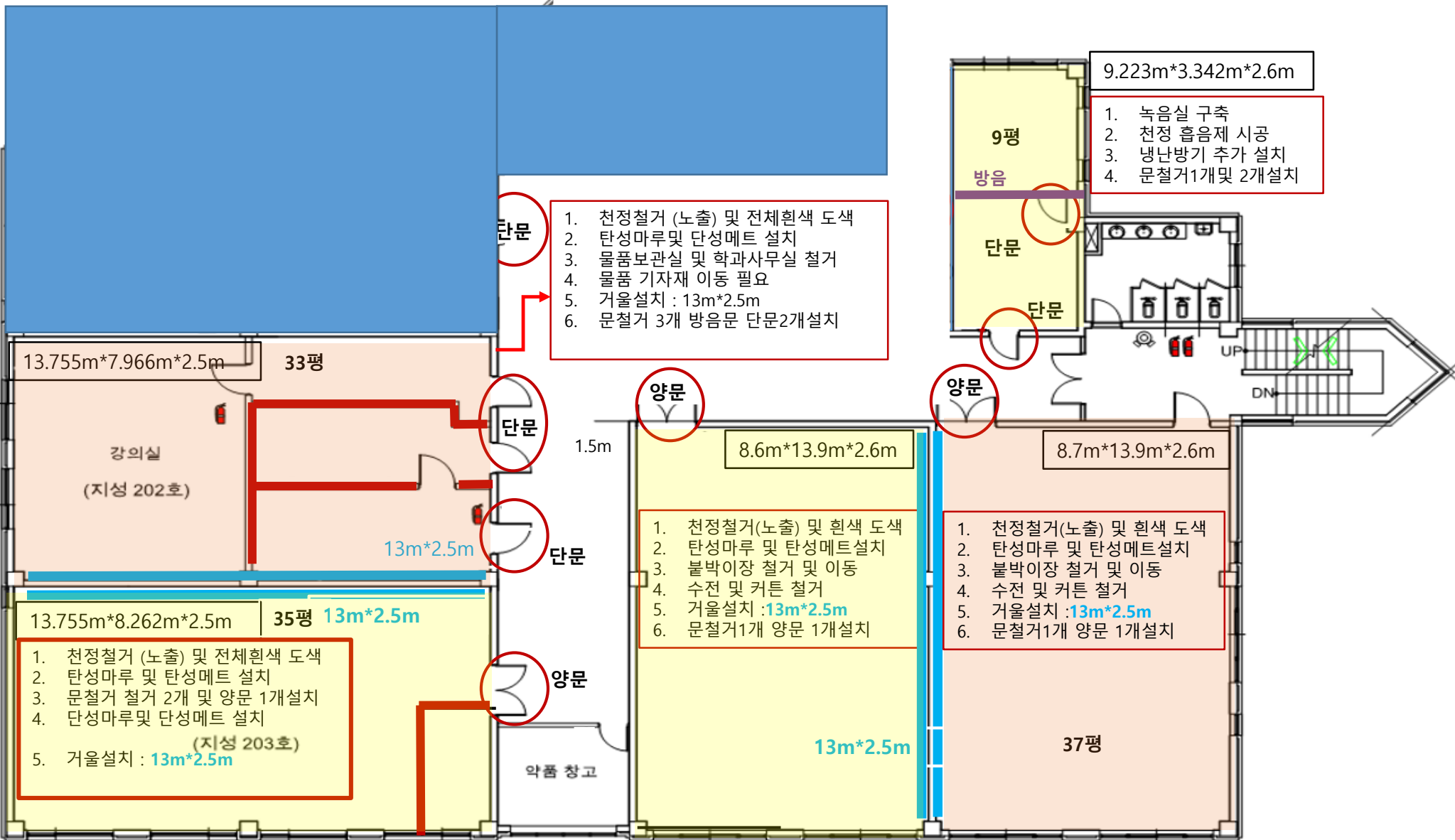


# 강의실 리모델링공사 기본도면

< 범례 >

# 지성관 2층(건축설비)

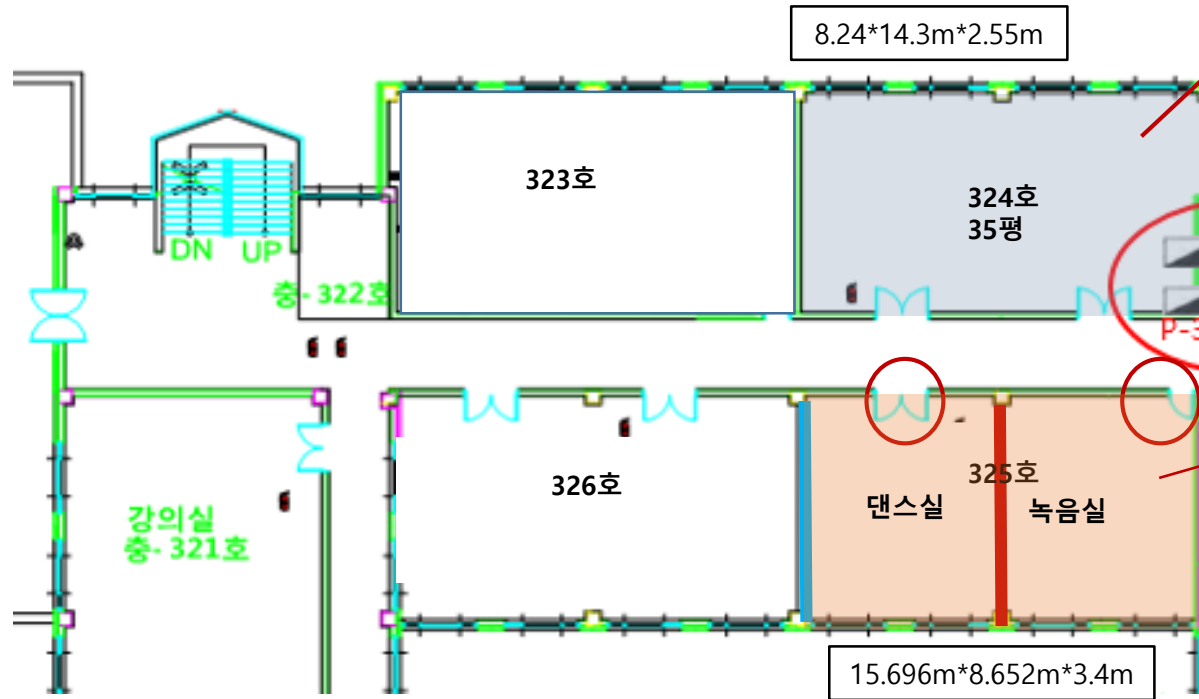
	거울설치		방음문 설치
	방음벽설치		벽간막이 설치
	가벽철거		냉난방기



# 충효관 3층(건축설비)

< 범례 >

	거울설치
○	방음문 설치
	가벽설치



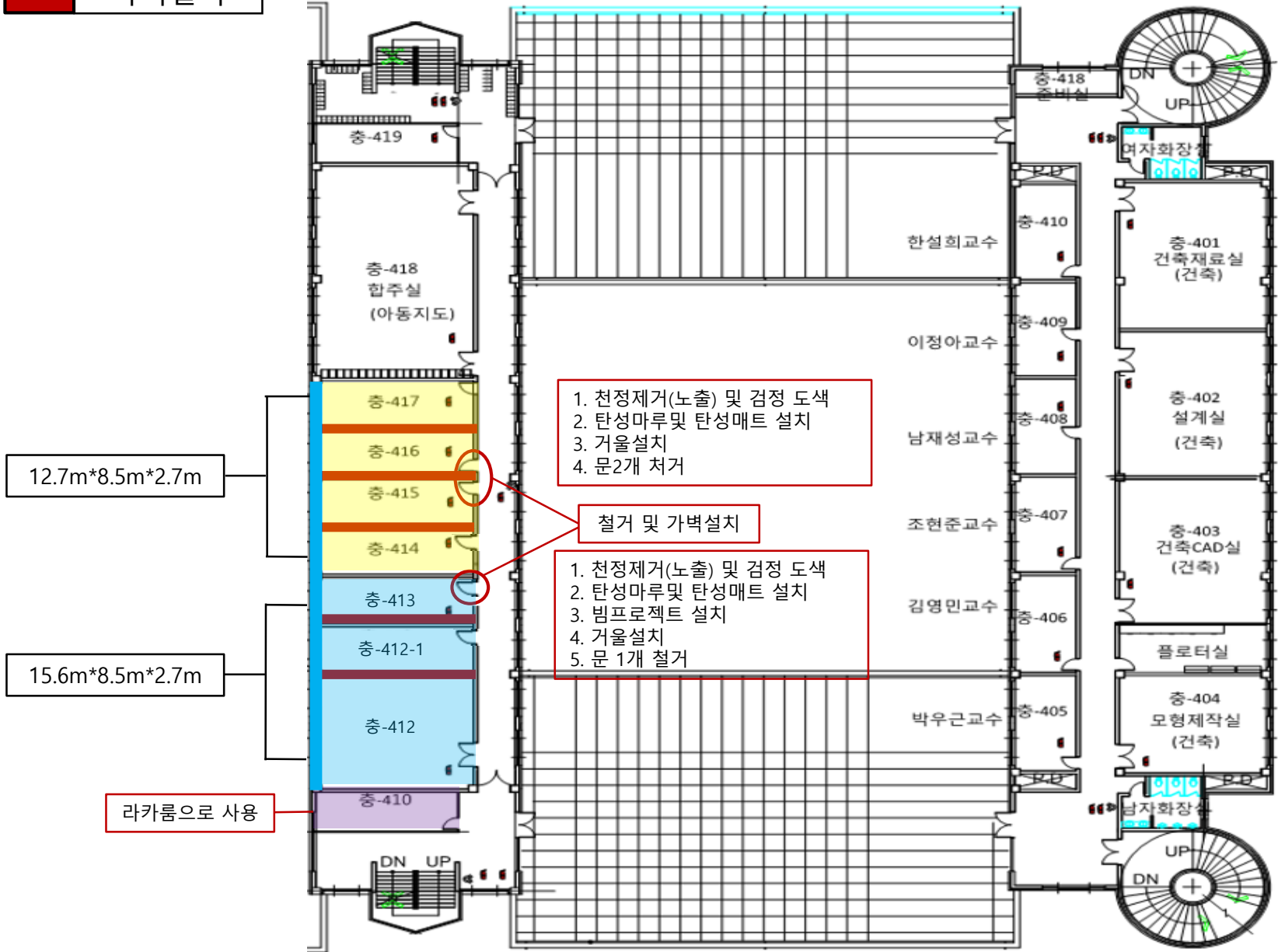
1. 엑세스플로어 철거
2. 바닥 하바퀴 몰딩처리작업
3. 벽면 일부 페부릭 보수작업
4. 탄성메트 설치

1. 325호 칸막이 분리공사
  - 가. 녹음실
    - 1) 전체 방음 공사
    - 2) 세면대, 불박이 철거
    - 3) 창문 미닫이문 설치(방음)
    - 4) 바닥 데코타일 설치
    - 5) 문철거1개 후 단문 방음문 설치
  - 나. 댄스실
    - 1) 거울설치 :7m\*2.5m
    - 2) 천정 제거
    - 3) 누부 부위 물받이 설치
    - 4) 창문 미닫이문 설치 (방음)
    - 5) 문철거1개 후 양문 방음문 설치

< 범례 >

# 총효관 4층(건축설비)

	거울설치
	가벽철거



- 1. 천정제거(노출) 및 검정 도색
- 2. 탄성마루 및 탄성매트 설치
- 3. 거울설치
- 4. 문2개 철거

철거 및 가벽설치

- 1. 천정제거(노출) 및 검정 도색
- 2. 탄성마루 및 탄성매트 설치
- 3. 범프로젝트 설치
- 4. 거울설치
- 5. 문 1개 철거

12.7m\*8.5m\*2.7m

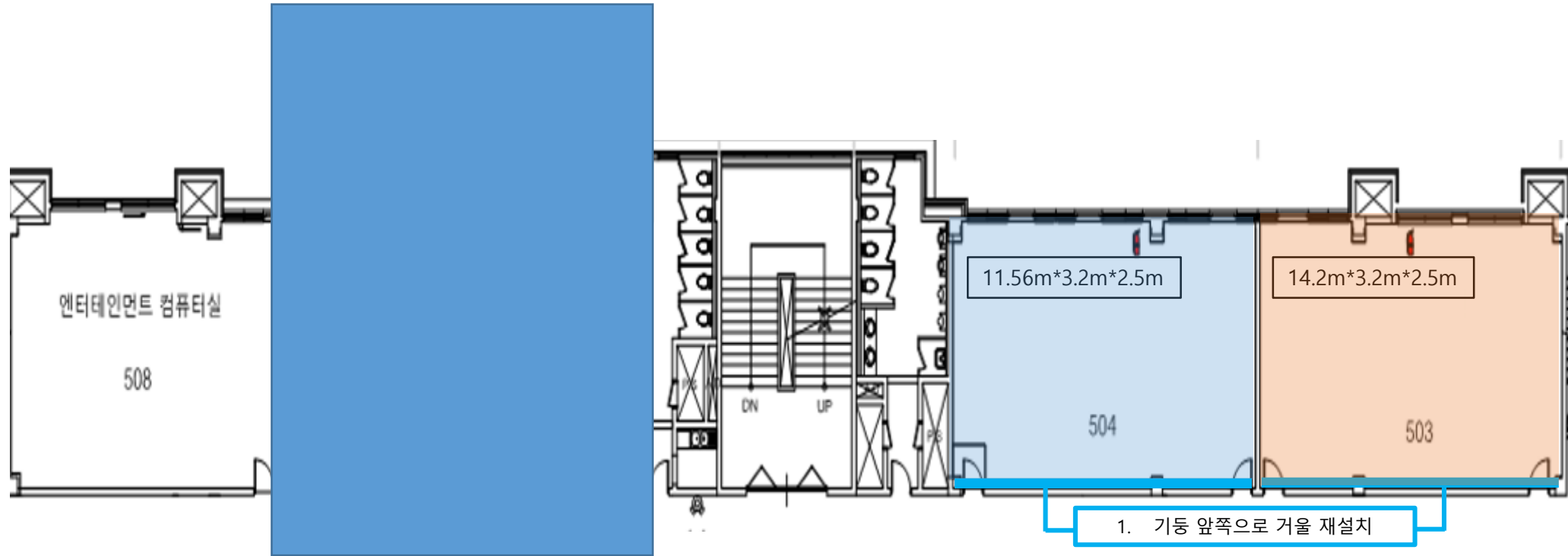
15.6m\*8.5m\*2.7m

라카룸으로 사용

< 범례 >

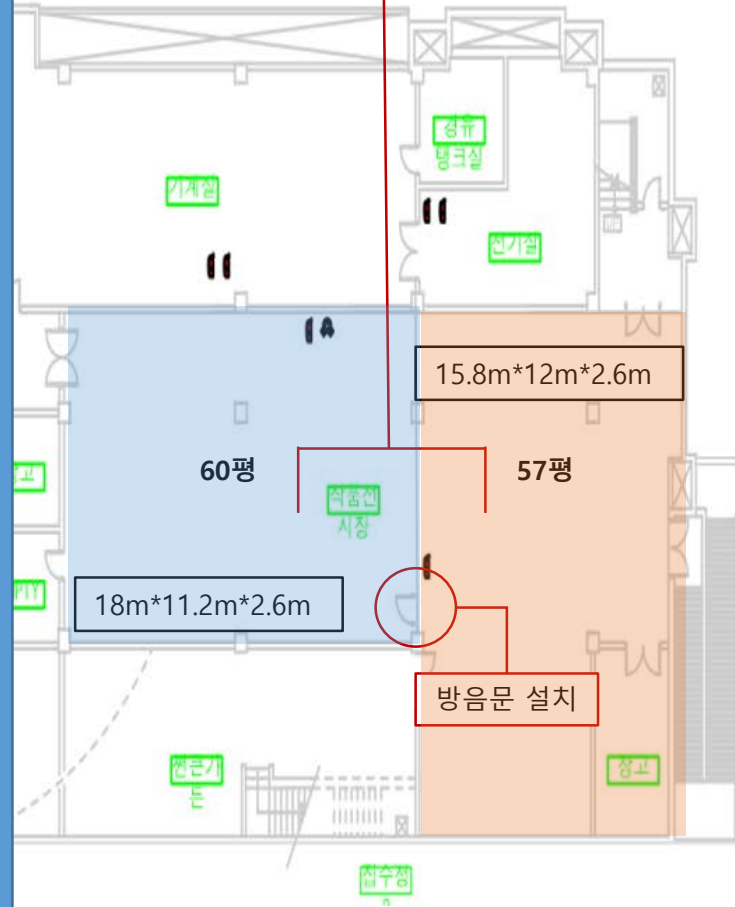
거울설치
가벽철거

# 국제관 5층(건축설비)



# 국제관 지하(건축설비)

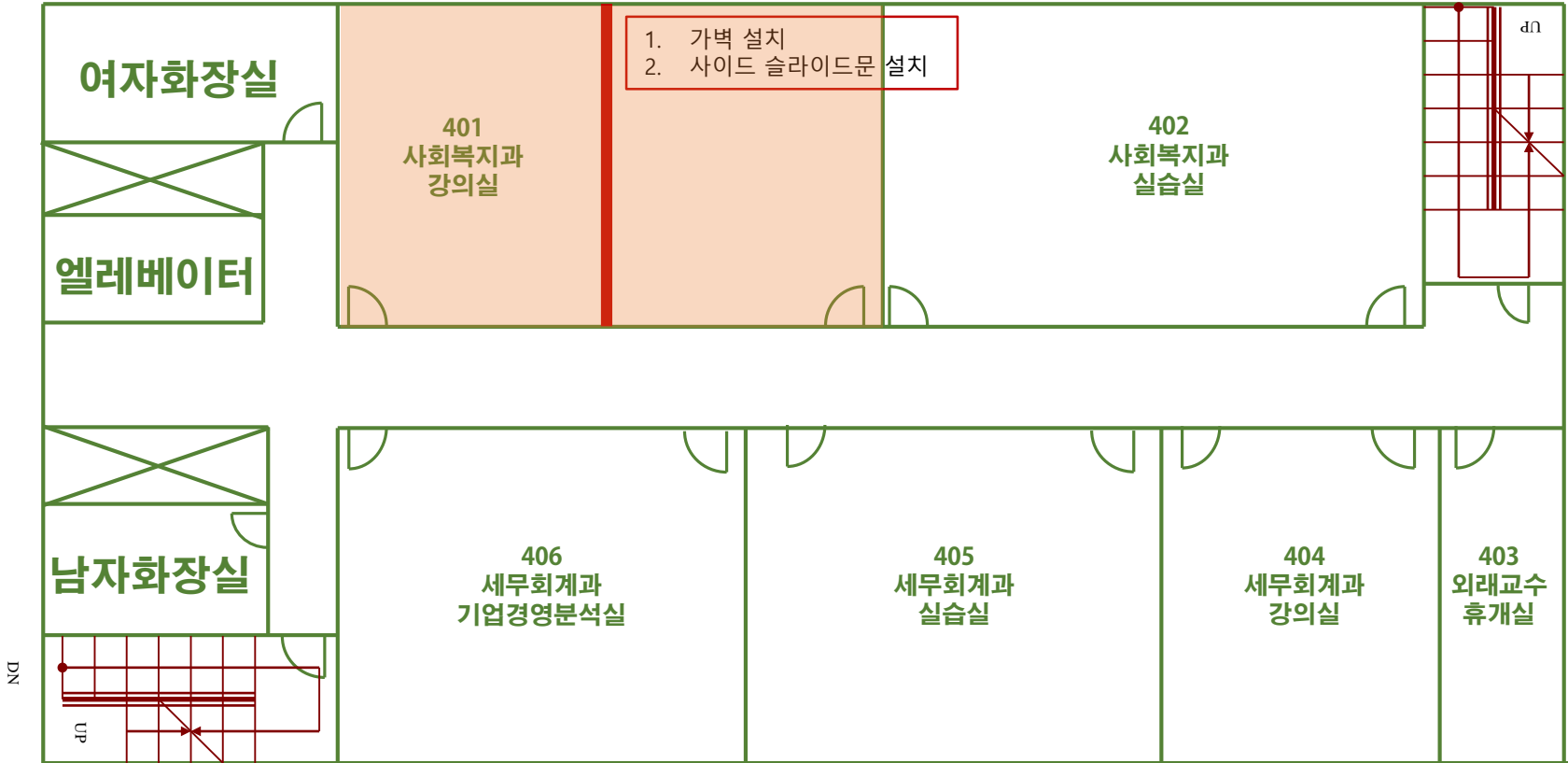
1. 탄성매트 설치
2. 출입문 방음문교체
3. 천정및 벽 도색



# 컨벤션센터 4층(건축설비)

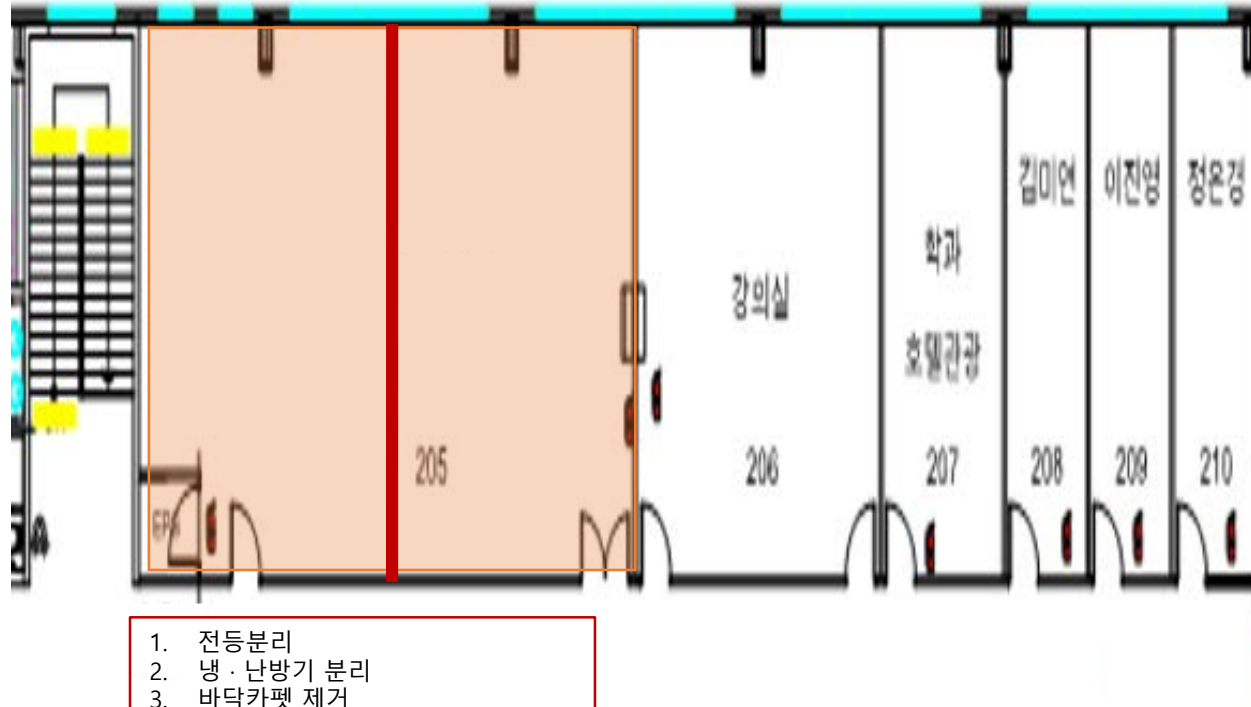
14m\*7.5m\*2.7m

ND



# 문화관 2층(건축설비)

16.9m\*7.5m\*3.036m



1. 전등분리
2. 냉·난방기 분리
3. 바닥카펫 제거
4. 가벽 설치하여 강의실 분리
5. 가벽에 미닫이문 설치 (카지노테이블 이동 용이)
6. 데코타일 설치



# 예지관 2층(건축설비)

